

aguas
santafesinas



Santa Fe
Provincia



Corrección de aguas con Arsénico por Ósmosis Inversa

AGUAS SANTAFESINAS S.A.

- 15 DISTRITOS
- 9 PLANTAS TRATAMIENTO SUPERFICIAL
- 5 ACUEDUCTOS
- 2 PLANTAS BIOREMOCIÓN Fe y Mn
- 9 PLANTAS DE ÓSMOSIS INVERSA

PLANTAS DE ÓSMOSIS INVERSA

- RAFAELA

- GÁLVEZ

LEY PROVINCIAL 11.220 :

- ROSARIO

Límite As en agua potable: **50 µg/l**

- CAÑADA DE GÓMEZ

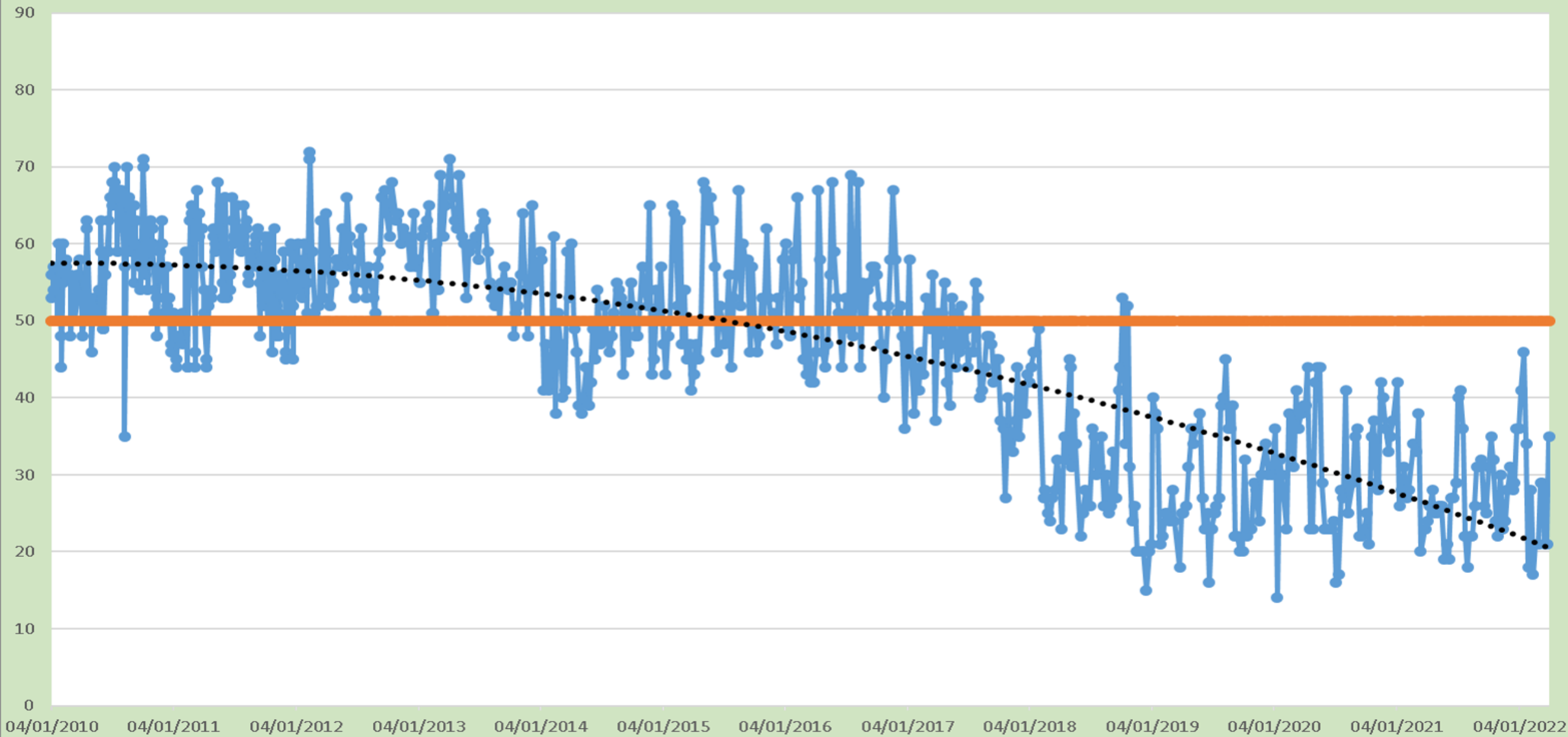
CÓDIGO ALIMENTARIO ARGENTINO :

- FIRMAT

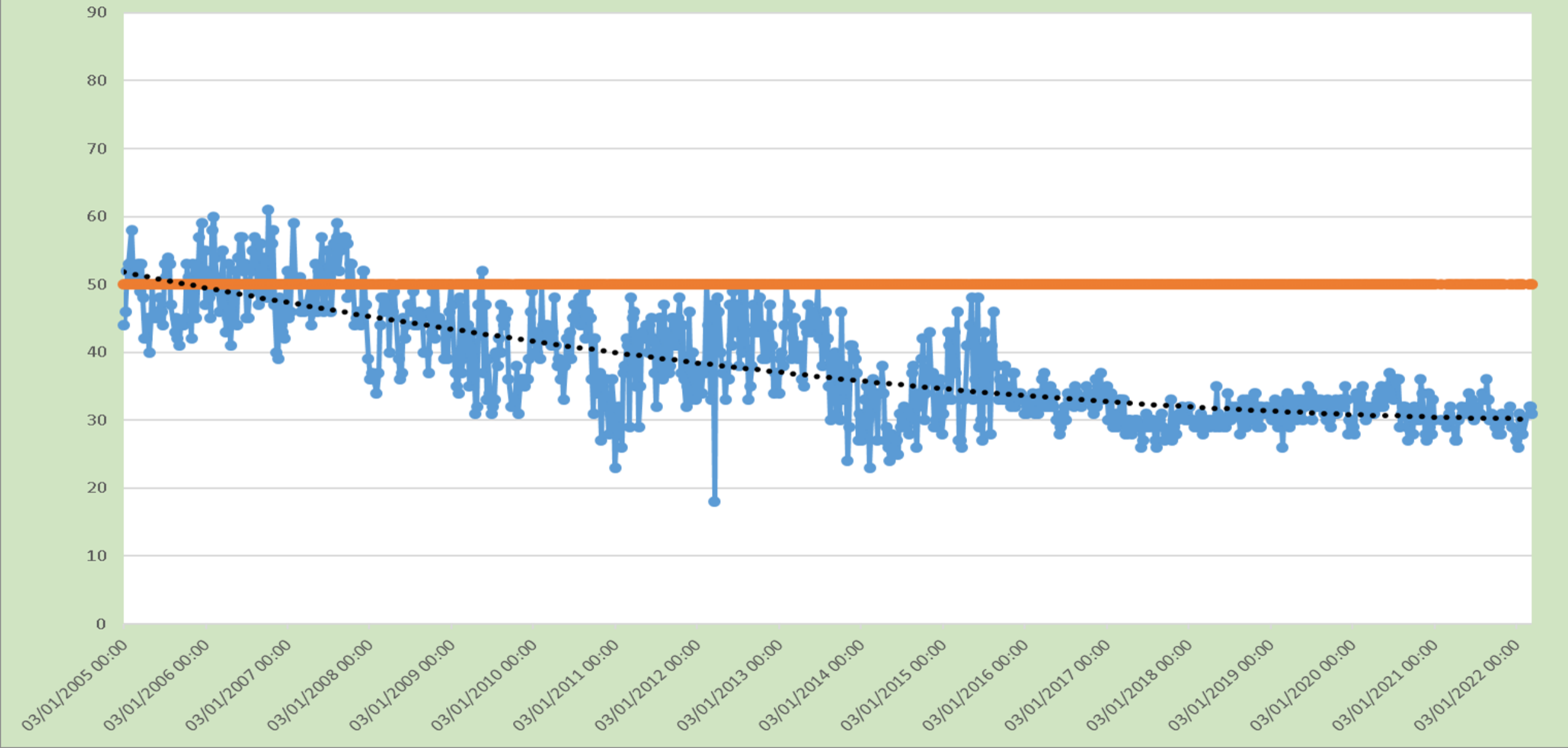
Límite As en agua potable: **0.01 mg/l**

- RUFINO

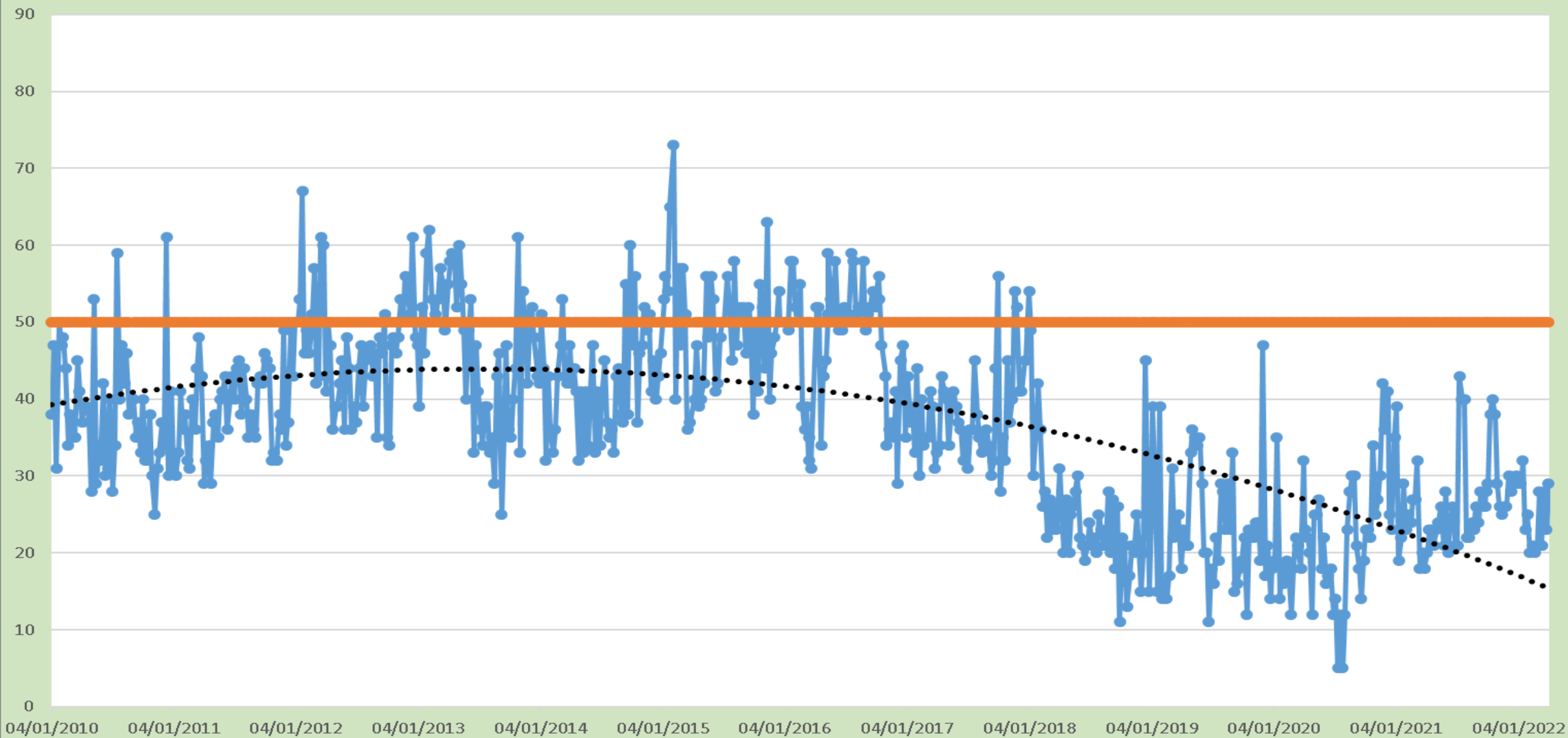
Arsénico en salida a red Distrito CAÑADA DE GÓMEZ ($\mu\text{g/l}$)



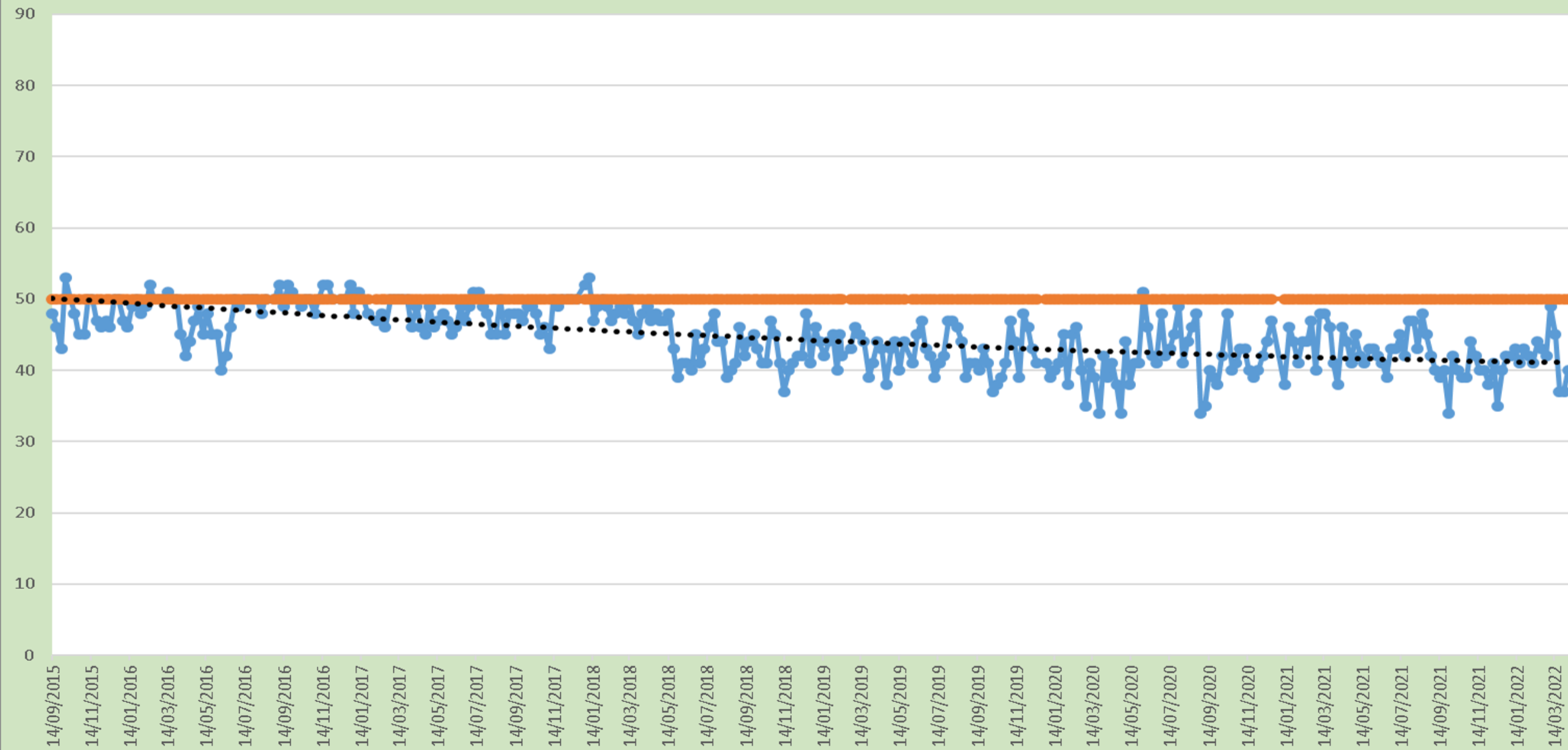
Arsénico en salida a red Distrito RAFAELA ($\mu\text{g/l}$)



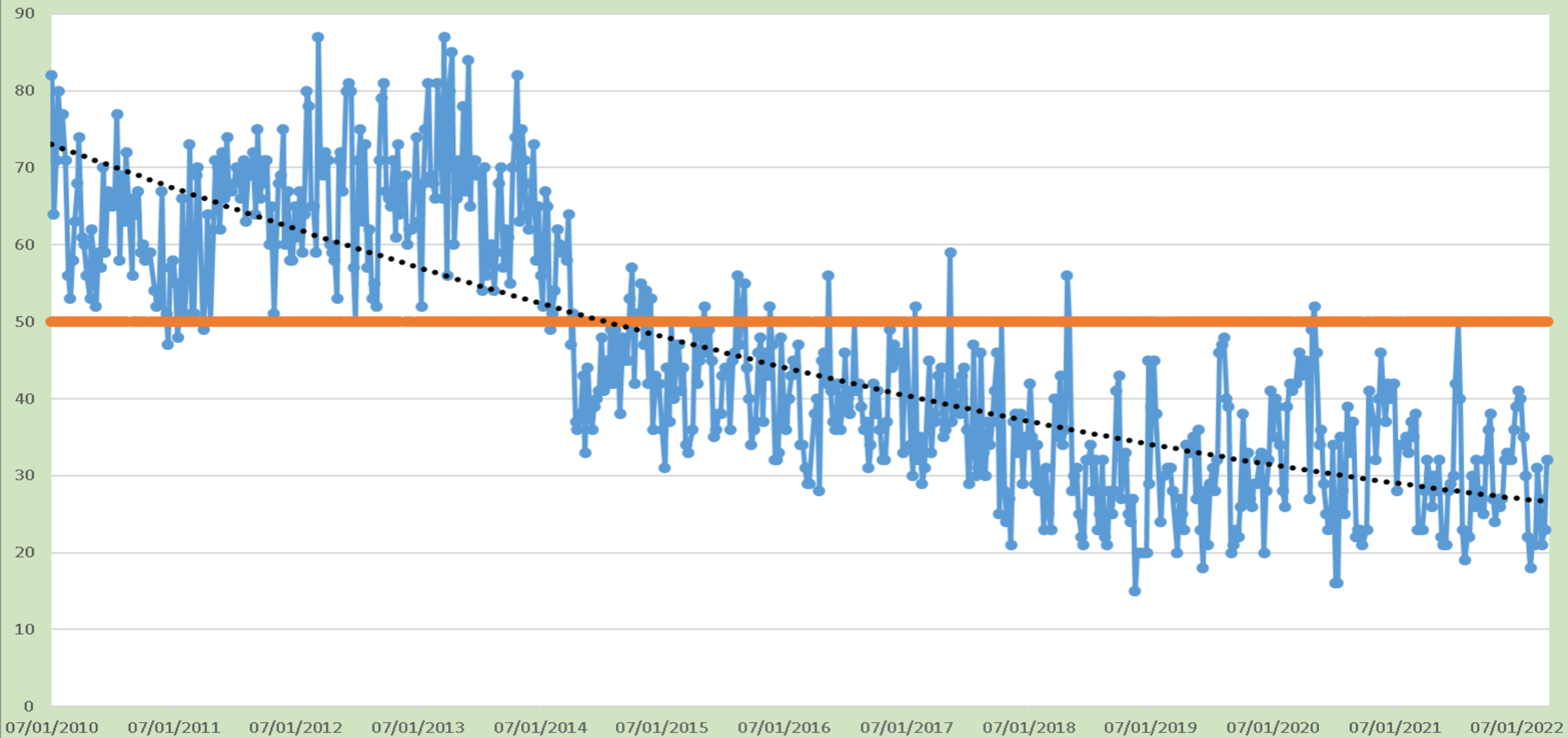
Arsénico en salida a red Distrito FIRMAT ($\mu\text{g/l}$)



Arsénico en salida a red Distrito GALVEZ ($\mu\text{g/l}$)



Arsénico en salida a red Distrito RUFINO ($\mu\text{g/l}$)



CONCLUSIONES

- Reducir el tenor de As es un proceso de evolución que lleva tiempo y planificación con otras áreas técnicas
- La inversión es considerable
- Llegar al límite de 10 $\mu\text{g}/\text{l}$ implica una inversión que compite contra otras necesidades sanitarias











¡GRACIAS POR SU ATENCIÓN!

The logo for Santa Fe Provincia consists of a solid blue square. Inside the square, the words "Santa Fe" are written in a white sans-serif font on the top line, and "Provincia" is written in a smaller white sans-serif font on the bottom line.

Santa Fe
Provincia

Enrique Piacente

Tel: 0341 437-8527 - Cel: +54 341 9 6215242

enrique.piacente@aguassantafesinas.com.ar